

Memoria descriptiva

Se trata de un edificio construido en 1954 y dedicado al uso de sala de cine. Se ubica en el centro histórico, en una zona netamente residencial, con fácil acceso y al lado de otra edificación con uso cultural.

Cuenta con un cuerpo de PB+2 en la parte delantera (antiguamente dedicado a hall y taquilla la planta baja, cabina de proyección la planta primera y vivienda el resto, mientras que el resto de la edificación es una gran sala que conforma el patio de butacas.

La rehabilitación del edificio busca mantener el uso cultural del mismo, previendo su utilización como sala polivalente (cine, teatro, conferencias, etc).

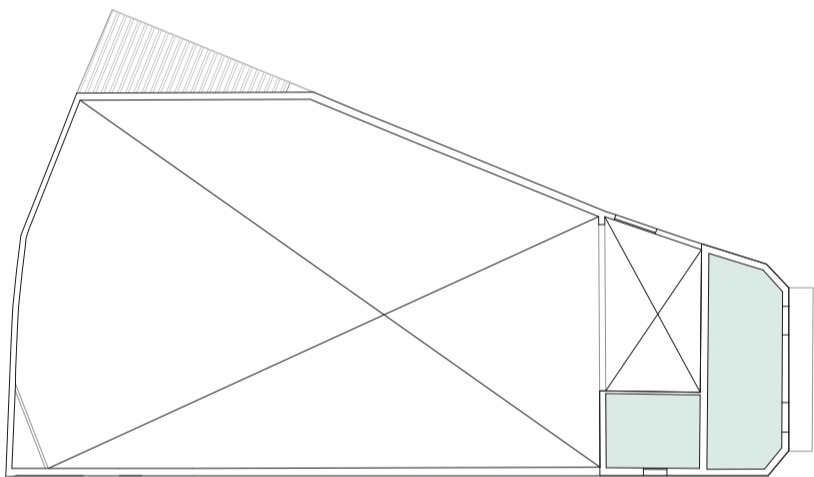
Las obras consistirán en una completa rehabilitación del edificio, para lo cual se reforzarán o sustituirán los forjados de la parte delantera, se cerrarán los huecos existentes en las fachadas laterales, y se hará una mejora de la envolvente térmica colocando aislamiento térmico en el interior de las fachadas (proyectado de poliuretano, cámara de aire y trasdosado de paneles de cartón yeso con aislamiento de lana de roca en periferia) y sustituyendo la cubierta actual de fibrocemento por una cubierta de panel sándwich con núcleo aislante de espuma PIR (poliisocianurato) con un alto poder de aislamiento. Además, se realizará una renovación completa de todas las instalaciones (saneamiento, fontanería, climatización, electricidad), favoreciendo así también el ahorro energético al instalar máquinas de climatización de última generación con altos coeficientes de eficiencia, luminarias LED con un bajo consumo y sistemas de control, ahorro de agua en la grifería temporizada y un sistema de placas solares fotovoltaicas en la cubierta que permitirán la generación de electricidad mediante energías renovables.

Presupuesto

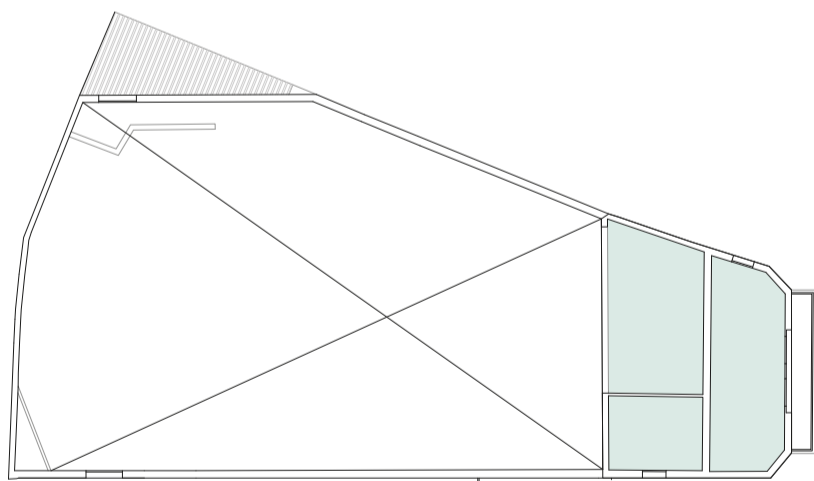
Actuación tipo A: 326.926,73 €	Actuación tipo A bis: 17.600,00 €	Total Presupuesto A + Abis: 344.526,73 €
Actuación tipo B: 4.186,94 €	Actuación tipo B bis: 224,40 €	Importe max. subvencionable Actuaciones Energéticas: 172.263,36 €
Actuación tipo C: 27.150,73 €	Actuación tipo C bis: 1.460,80 €	Total Presupuesto no energético: 258.854,87 €
Actuación tipo D: 97.592,99 €	Actuación tipo D bis: 5.258,00 €	
Actuación tipo E: 116.693,41 €	Actuación tipo E bis: 6.287,60 €	Importe final subvencionable 100% parte energética: 344.526,73 €
Actuación Otras obras: 243.969,09 €	Actuación Otras obras bis: 13.169,20 €	Importe final subvencionable 85% parte no energética: 146.423,85 €
Coste total Obra: 816.519,89 €	Coste total Redacción Proyectos: 44.000,00 €	Importe final subvencionado por PIREP: 490.950,58 €
Total Presupuesto: 860.519,89 €		

Planimetría estado actual

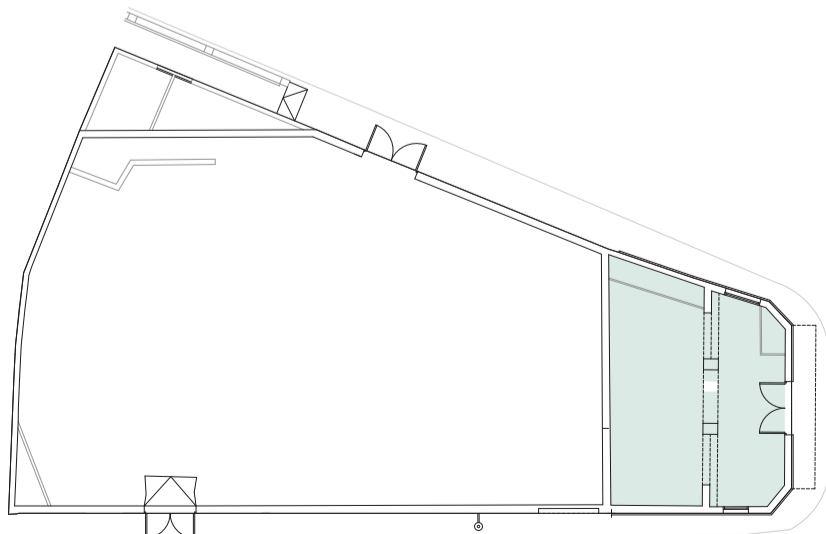
0 1 3



Planta segunda



Planta primera



Planta baja

Criterios de valoración

Calidad

La propuesta favorece una integración armoniosa en el paisaje urbano por varios motivos:

- Estéticamente se mantiene la envolvente del edificio, y el color de los materiales de revestimiento elegidos es el blanco, predominante en las fachadas de la zona.
- Funcionalmente: se mantiene el uso cultural que originalmente tenía el edificio, favoreciendo la integración con el edificio colindante para conformar una gran área sociocultural en el municipio.

Los materiales elegidos para esta rehabilitación se han elegido en base a su bajo coste de mantenimiento, su alta eficiencia energética y a su estética.

Enfoque integral

Al hacerse una rehabilitación integral del edificio se podrán obtener mejoras en todos los campos:

- Por una parte se mejora el ahorro energético, reduciéndose en hasta un 78,6% el consumo de energía.
- Se mejora la habitabilidad y seguridad del edificio al adaptarlo a los estándares marcados por el Código Técnico y sus documentos DB-HS, DB-HR, DB-SI, DB-SE y DB-SUA.
- Se ha mejorado la accesibilidad del edificio, habilitando múltiples mejoras: plataforma elevadora para acceso al escenario, plazas reservadas en el patio de butacas, aseos adaptados, bucle de inducción magnética, etc.
- Se ha adaptado el edificio a la tecnología actual, con la digitalización de las instalaciones.

Innovación energética

Se persigue el consumo energético casi nulo, consiguiéndose un ahorro del 78,6% con la rehabilitación propuesta.



Situación

Fotografías estado actual

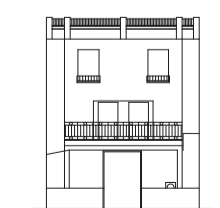
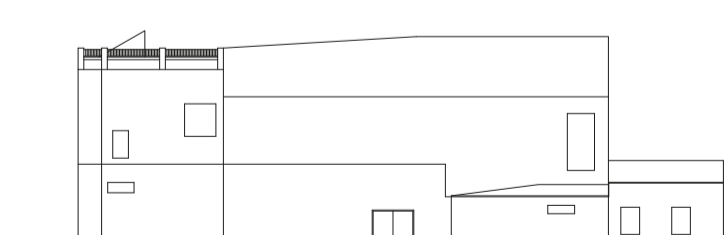
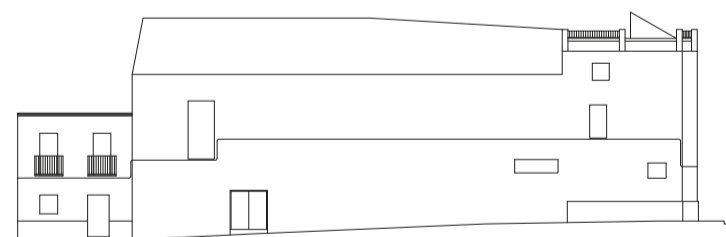


Certificación energético antes y después de la intervención

CONSUMO DE ENERGÍA PRIMARIA NO RENOVABLE [kWh/m² año]		EMISIONES DE DIÓXIDO DE CARBONO [kgCO2/ m² año]	
< 13,4 A	188,7 E	< 13,4 A	38,9 D
13,4-18,7 B		13,4-18,7 B	
18,7-23,9 C		18,7-23,9 C	
23,9-29,2 D		23,9-29,2 D	
29,2-34,5 E		29,2-34,5 E	
34,5-39,8 F		34,5-39,8 F	
39,8-45,1 G		39,8-45,1 G	
> 45,1 G		> 45,1 G	

CONSUMO DE ENERGÍA PRIMARIA NO RENOVABLE [kWh/m² año]		EMISIONES DE DIÓXIDO DE CARBONO [kgCO2/ m² año]	
< 12,4 A	40,2 A	< 11,7 A	9,2 A
12,4-17,7 B		11,7-17,0 B	
17,7-23,0 C		17,0-22,3 C	
23,0-28,3 D		22,3-27,6 D	
28,3-33,6 E		27,6-32,9 E	
33,6-38,9 F		32,9-38,2 F	
38,9-44,2 G		38,2-43,5 G	
> 44,2 G		> 43,5 G	

Alzados estado actual



0 2 6